



Profesor  
DR. GERMÁN ALBERTINI

MURCIA 4 Y 6 DE JULIO 2019

CURSO TEÓRICO-PRÁCTICO

## INTEGRANDO ESTÉTICA Y OCCLUSIÓN EN REHABILITACIÓN ORAL ADHESIVA EN PACIENTES DE ALTA COMPLEJIDAD

### Fechas y horarios:

#### Curso teórico.

Jueves 4 de julio.

9:30 a 14:00 y 16:00 a 20:00

#### Curso teórico-práctico.

Jueves 4 de julio

Sábado 6 de julio

9:30 a 14:00 y 16:00 a 19:00

La inscripción incluye la asistencia al UCAM DAY el día 5 de julio.

### Lugar:

#### Sede teórica y práctica:

UCAM DENTAL. Murcia.

Avenida Juan Carlos I

CP: 30008, Murcia.

Centro de Ocio ZigZag.

### Objetivo:

- Conocer los principios de oclusión orgánica, así como la fisiología y fisiopatología del sistema estomatognático y su aplicación práctica en la clínica.
- Poder realizar un adecuado diagnóstico estético y oclusal del paciente utilizando todas las herramientas necesarias para el mismo, con el que poder realizar una adecuada planificación y tratamiento en Rehabilitación Oral.
- Conocer los tipos de Cerámicas. Características. Ventajas y desventajas, para poder hacer una selección correcta de la misma según el caso clínico.
- Estudiar el Protocolo B.I.S. (Borde Incisal Superior) del Grupo ABC en Rehabilitación Oral durante el diagnóstico, encerado y tratamiento.
- Aprender a realizar preparaciones dentarias mínimamente invasivas.
- Conocer la provisionalización adhesiva. Materiales y técnicas.
- Aprender como podemos aplicar las nuevas tecnologías en rehabilitación oral digital.

### Dirigido a:

Licenciados/graduados en Odontología, alumnos de último curso de Odontología que quieran ampliar su formación en el campo de la Rehabilitación Oral Adhesiva en Pacientes de Alta Complejidad.

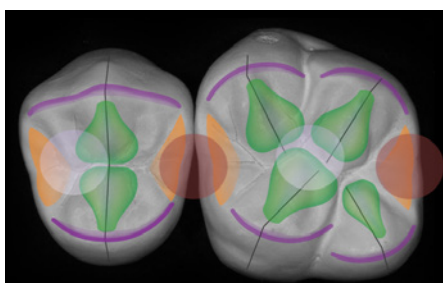
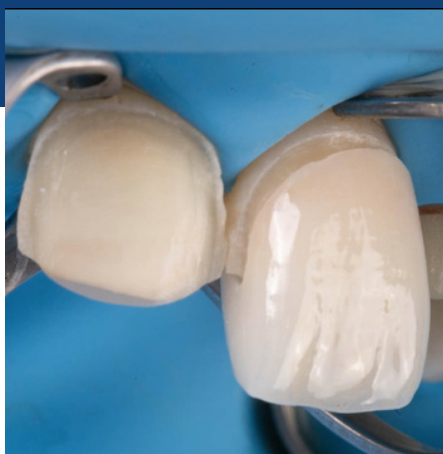
### Inscripción:

Solo teoría: 150€. Certificado de asistencia.

Teoría-Práctica. Incluye la asistencia al UCAM DAY:

- 900€. Certificado de asistencia.
- 1.100€. Diploma Universitario 3 créditos ECTS + contenido on-line + examen.

Email: [info@odontologiaucam.es](mailto:info@odontologiaucam.es) Teléfono: 696 837 979 / 950 340 531



### Temario teórico:

- Principios de oclusión orgánica enfocados eminentemente a la clínica.
- Fisiología y fisiopatología del sistema estomatognático.
- Diagnóstico estético y oclusal. Paso a paso.
- Fotografía. Vídeo. Diseño digital 2D y 3D aplicado a la rehabilitación.
- Montaje en articulador semiajustable. Encerado analógico y digital.
- Mock-up funcional del proyecto rehabilitador con bisacrílico.
- Análisis estético facial, dentolabial y dentario.
- Estrategias de planificación y tratamiento en Rehabilitación Oral.
- Cerámicas. Tipos. Características. Ventajas y desventajas.
- Adheridas y no adheridas. Feldespáticas. Disilicato de litio. Alúminas. Circonio.
- Cómo seleccionar según el caso clínico.
- Protocolo B.I.S. (Borde Incisal Superior) del Grupo ABC en Rehabilitación Oral durante el diagnóstico, encerado y tratamiento.
- Preparaciones dentarias mínimamente invasivas. Nuevos conceptos.
- Provisionalización adhesiva. Materiales y técnicas.
- Placas Miorrelajantes. Control a distancia de las rehabilitaciones.
- Manejo de complicaciones.
- Nuevas tecnologías en rehabilitación oral digital. Protocolos digitales

### Hands-on:

- Protocolo de provisionalización con resinas.
- Sistematización Adhesiva Temporal (S.A.T) en articulador semiajustable de un paciente con abrasiones generalizadas
- Protocolo paso a paso utilizando llaves de silicona translúcida y resinas compuestas manejando conceptos de O.R.C., levante de D.V., alineación 3D, Desoclusión y Ajuste Final de la Oclusión.

### Inscripción:

Solo teoría: 150€. Certificado de asistencia.

Teoría-Práctica. Incluye la asistencia al UCAM DAY:

- 900€. Certificado de asistencia.
- 1.100€. Diploma Universitario 3 créditos ECTS + contenido on-line + examen.

Email: [info@odontologiaucam.es](mailto:info@odontologiaucam.es) Teléfono: 696 837 979 / 950 340 531